

ighlife™ De CHallenge

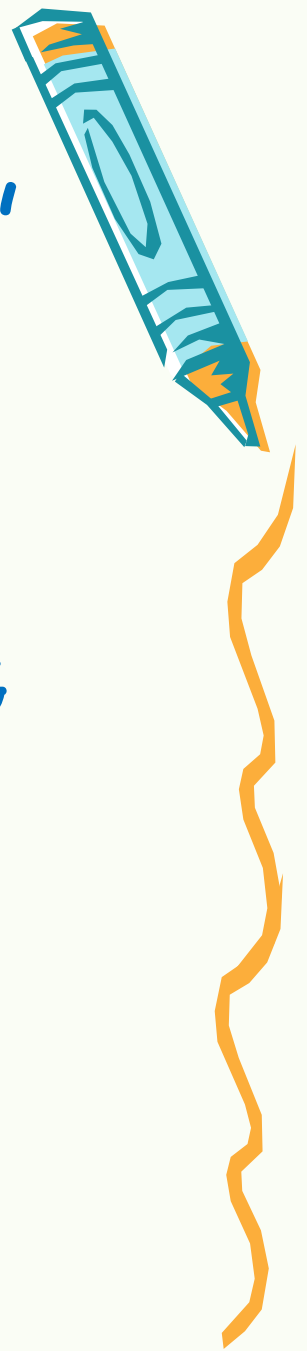
To be a source of inspiration to others

van de vijftiger

Wibo Drijfhout



"verzilveren of vergrijzen?"



- inleiding
- "veroudering" ↔ werkvermogen
- huidige situatie senior WN en WG
- de uitdaging ervaren generatie
- coaching senioren en de ZKM



"Veroudering" = verlies van werkvermogen



Definitie:

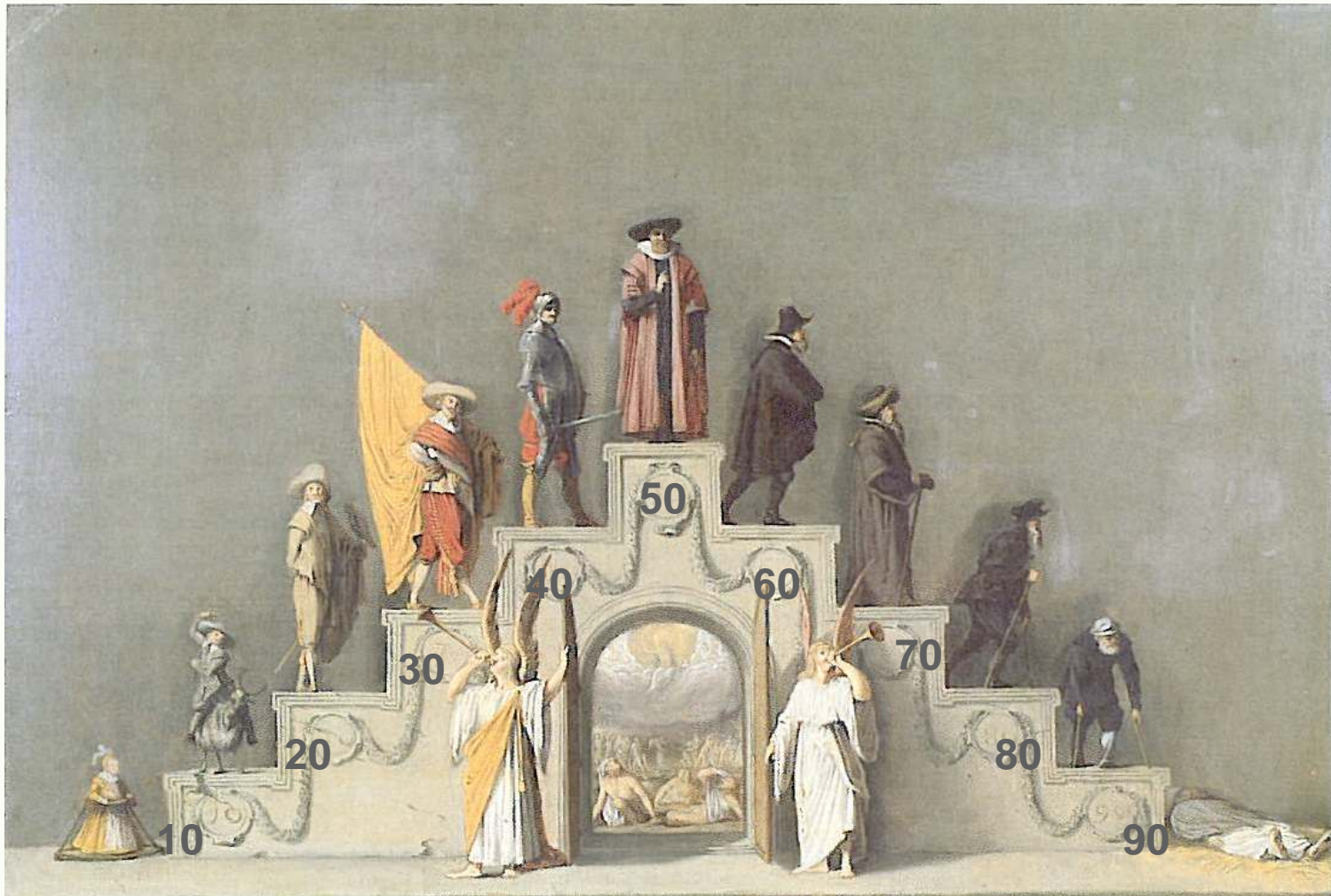
• "Werkvermogen is de mate waarin een werknemer, gegeven zijn gezondheid, fysiek en mentaal in staat is om te gaan met de taakeisen van zijn werk"

Wie zijn de "Oudere werknemers":

- 25% noemt 45+ oudere werknemer,
- 75% noemt 55+ oudere werknemer



DE LEVENSTRAP



Midden 17de eeuw, Museum Hans Koekoek in Kleef

Mogelijke oorzaken verlies werkvermogen

- Biologische veroudering of ziekte (-)
- Ervaringsconcentratie
(extrinsieke veroudering) (wg)
- Kennisveroudering (wg en wn)
- Relatieve achterstand qua werktechnieken (wn)
- Intrinsieke (psychologische) "veroudering" (wn)
- Cognitieve "veroudering" 74+! (-)
- ** Sociale veroudering of juist groei! * (wg en wn)*



huidige situatie senior WN en WG algemeen



Ontgroening-Vergrijzing

ratio: jongeren ↔ ouderen

- 1985 25% 15-24 jaar 25% 55-64 jaar 1:1
- 2025: 17% 15-24 jaar 35% 55-64 jaar 1:2

ratio werkenden gepensioneerden

- 1985 6 werkenden 1 AOW-er
- 2012 2 werkenden 1 AOW-er

arbeids participatie :

- 50 plussers 52% 2011
- 60 plussers 36% 2011



Onderzoek HRM-beleid n=100 WG regio Amsterdam



Oriëntaties HRM beleid t.a.v. oudere werknemer:

- 66% wg: **negeerbeleid** en uitstroom ipv doorstroom regelingen
-
- 25% wg: **bescherm/ zorgbeleid**: ontzien & regelingen
- 4% wg: **waardeerbeleid** en ontwikkelingsgerichte dialoog

(bron: M.Meerman HvA)



WG => oudere WN:

- onduidelijkheid koers v/d organisatie
- onduidelijkheid eigen positie
- leeftijd onvriendelijk beleid
- minder gevraagd
- afname leertijd, status en invloed, erkenning en uitdagingen
- spoeling dunner qua in- en doorstroom
- inkrimpend netwerk
- andere waarden tradities jongere management
- ontberen hoogwaardige communicatie +

sociale veroudering (afname betrokkenheid)



Defensieve strategieën WN:

- struisvogel politiek
- conflict mijdend gedrag
- strijd aangaan met jongere garde
- vluchten in onder belasting
- onmisbaar maken, ingraven
- psychisch pensioen
- focussen op voorsorteren
- vervroegd uittreden als het kan
- angstmanagement
- ziektewinst na uitputting +

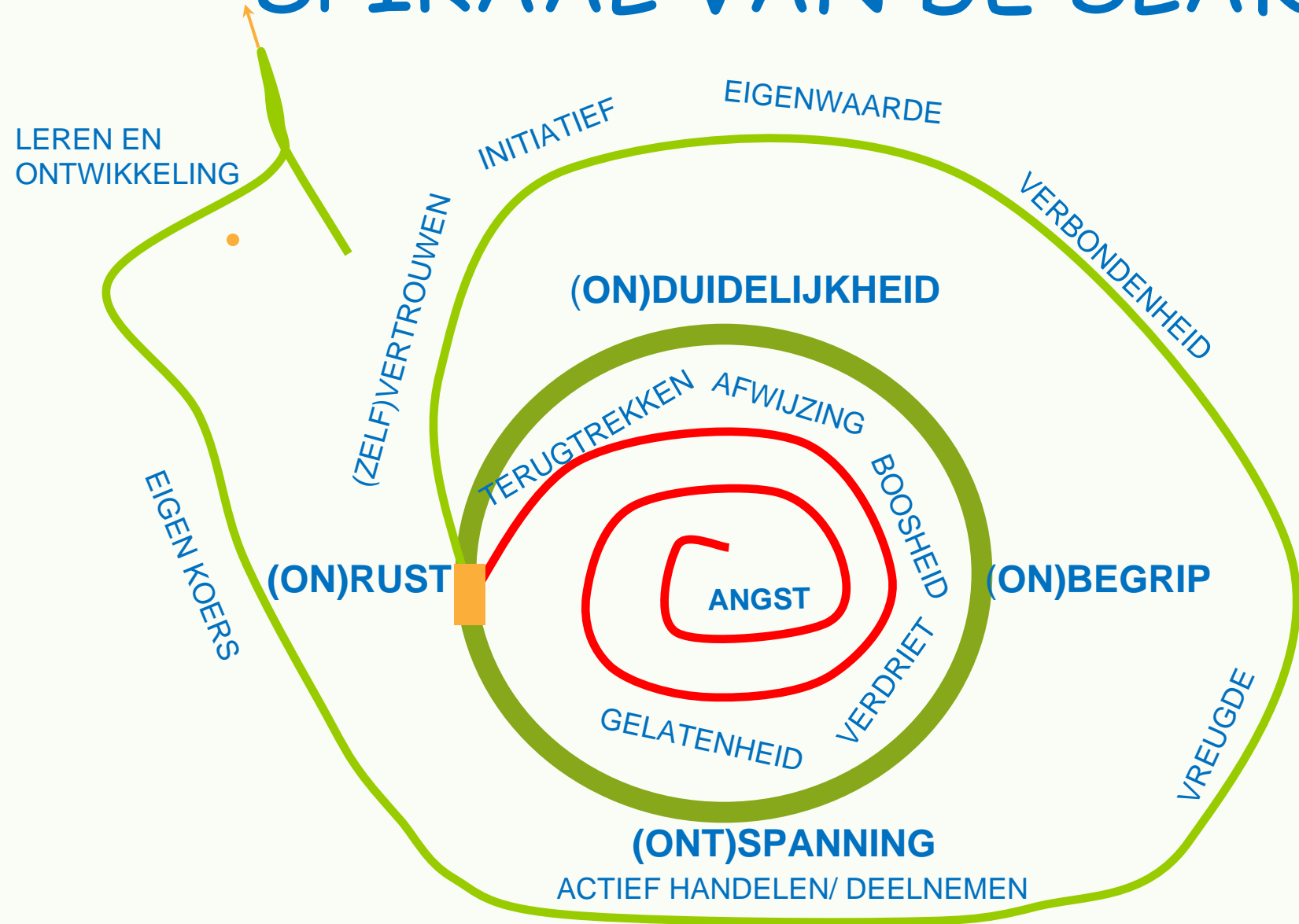
SOCIALE VEROUDERING (afname betrokkenheid)



Behoeft piramide



SPIRAAL VAN DE SLAK





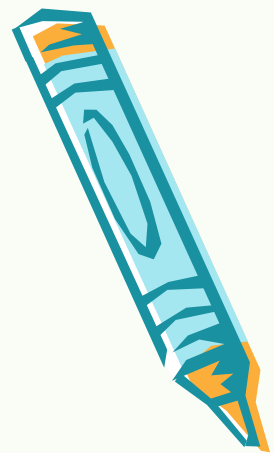
WN en WG samen: hoogwaardige communicatie inzake:

gezondheid

- + voorzien in persoonlijke basisbehoeftes WN
 - + sociale "fit"
 - + job "fit"
 - + leer "fit"
- => duurzame betrokkenheid en inzetbaarheid



UITDAGING ERVAREN GENERATIE:



Behoeftepiramide

Leeftijd:

-50+

Chaos

Universum

Eenheid

-40+

Isolement

Creativiteit

Verbondenheid

-30+

Onbekwaam voelen

Taakniveau

Vaardig voelen

-20+

Volgend

Individualiteit

Initiatief

Minderwaardig voelen

Sociale geborgenheid

Eigenwaarde

Basis wantrouwen

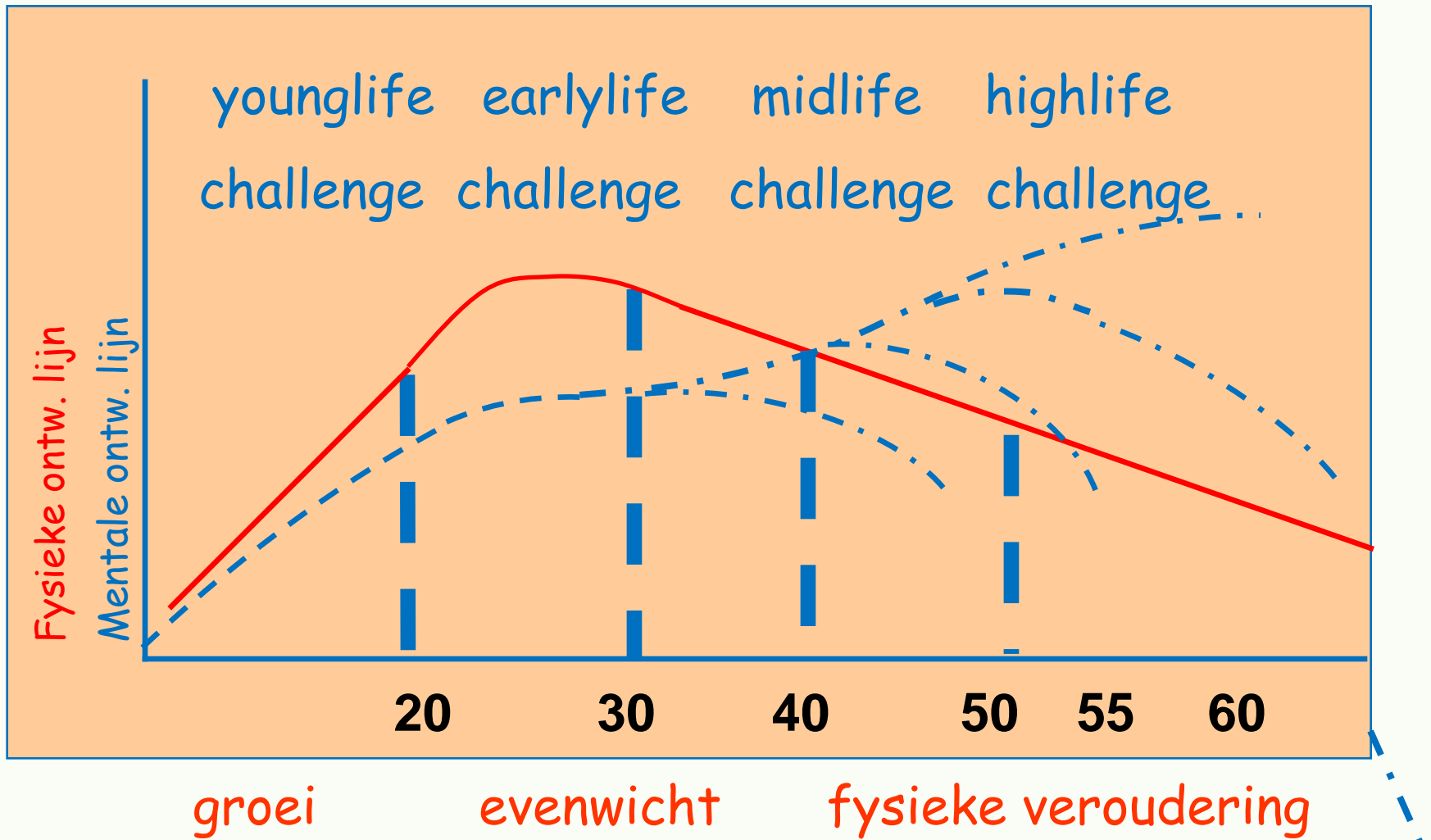
Veiligheid

Basis vertrouwen

ZIEKTEVERZUIM

Theorie: Maslow en Erikson

Loopbaanfasen



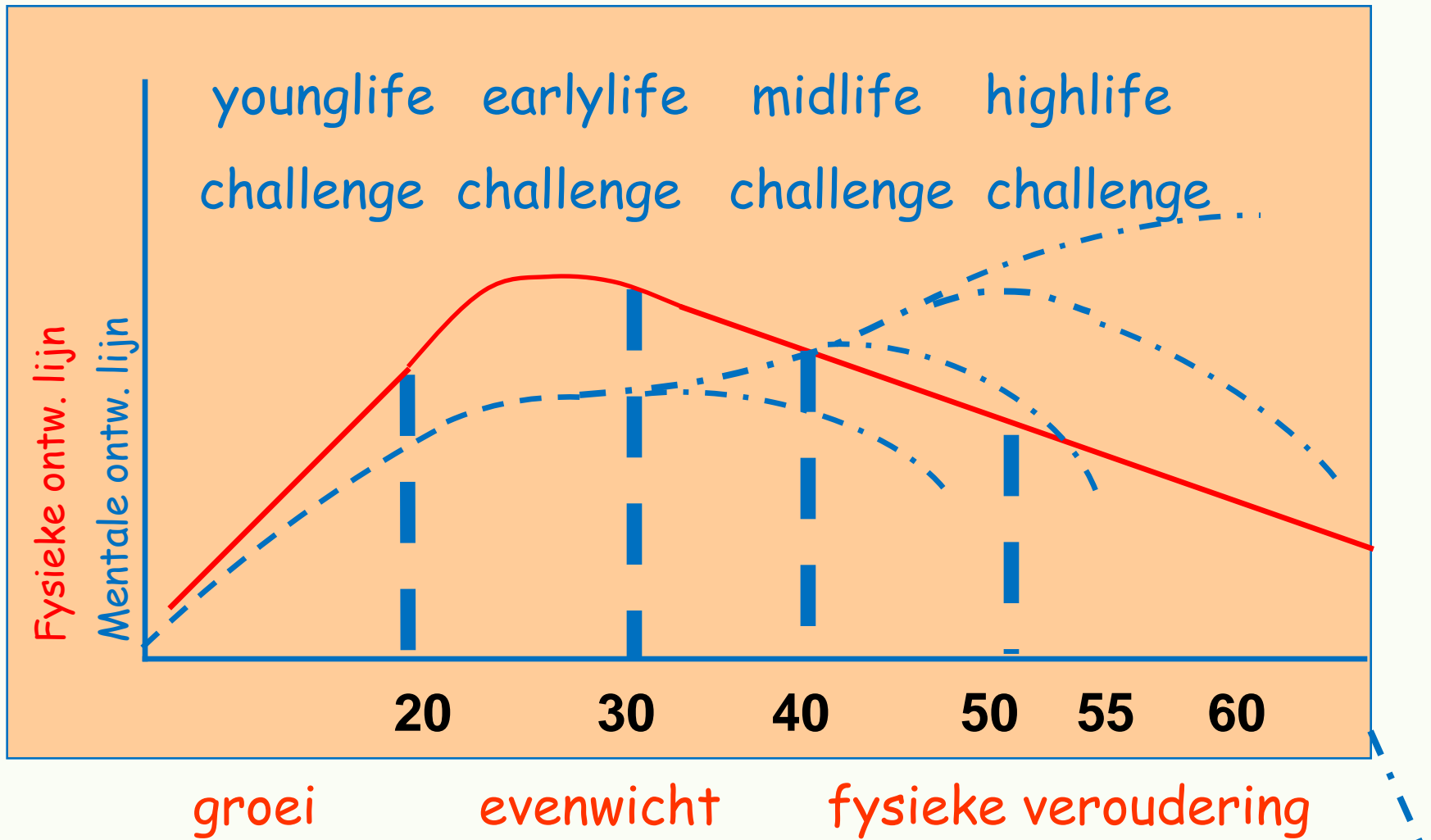


Eva Jinek in tijdschrift RED:

“Je kunt de hele dag vechten in die boze grote buitenwereld maar dan is het fijn als er iemand thuis is die de open haard aansteekt en je happy maakt. En dat doet ie.”



Loopbaanfasen



CONCLUSIE OUDERE WN:

"FYSIEKE VEROUDERING IS EEN GEGEVEN,
PSYCHISCHE VEROUDERING OOK EEN KEUZE!"

Waarbij:

- Hoogwaardige communicatie WG en WN
- P beleid gericht op duurzame inzetbaarheid
- Duidelijkheid tav de loopbaan
- Blijvend mogen leren en nieuwsgierig zijn
- En het zelf aangaan van de Highlife Challenge
- Ondersteuning met passende HLC coaching

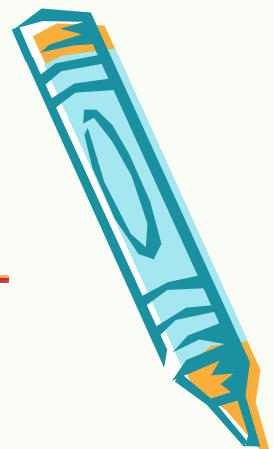
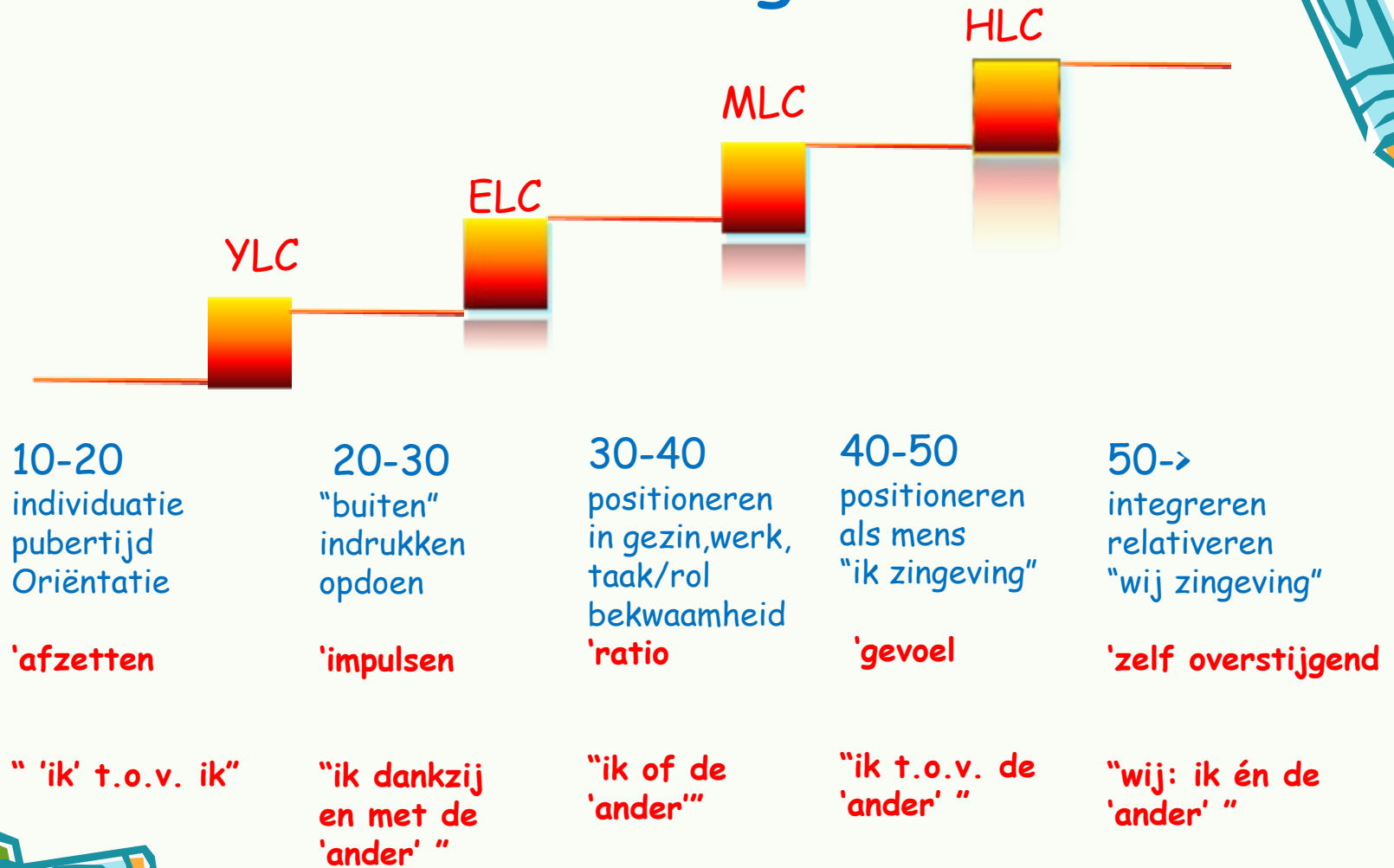
in grote mate de betrokkenheid, vitaliteit en een duurzame bijdrage van 50 plussers stimuleren en bevorderen.



Coaching van senioren en de ZKM



Grondhoudingen



ZKM en de ervaren generatie



Kansen bij uitstek voor de ZKM als coaching instrument voor de ervaren generatie:

Voordelen:

- Narratieve zeer respectvolle hoogwaardige communicatie
- Statistische objectivering
- Z en A grondmotieven \Leftrightarrow succes en relatie tot anderen
- Ontlokkers mbt einde van dit leven: dood als metgezel
- ZKM op maat te maken voor doelgroep
- Ordening levenspad tot nu toe
- Verleden, heden en toekomst benadering
- Feed back op verlangde HLC grondhouding dmv IE correlaties
- Veel goed opgeleide deskundige coaches in zelfde levensfase
- Nog aanvullen met talent drijfveren en carrière en ervaringskoffer



"Your task is not to seek for love,
but merely to seek and find all the
barriers within yourself that you
have built against it."

~ Rumi ~





Discover the value of years!

HighlifeTM
Challenge

To be a source of inspiration to others

copyright © 2012 Barrow
Talentmanagement B.V.